

# Austrotherm Fasádní profily



## Osobitý styl fasády

- ▶ Fasádní profily
- ▶ Designové prvky
- ▶ Šambrány oken a dveří
- ▶ Římsy



Izolujeme.  
**Ekologicky.**

# Austrotherm Fasádní profily

Fantazii se meze nekladou



Fasáda je tváří domu a zrcadlem jeho obyvatel. Díky široké nabídce profilů z ní může být jedinečný kousek. Při navrhování fasád moderních budov mohou architekti a stavitelé sáhnout po individuálních řešeních, a popustit tak uzdu své kreativitě. Také ti, kdo se zabývají rekonstrukcí historických budov, oceňují široké spektrum možností, které jim fasádní profily nabízejí.



## Všestranné možnosti použití

Fasádní profily se dají použít mnoha různými způsoby: Moderní budovy získají neobvyklé akcenty, novostavbám propůjčí klasický vzhled a umožní také nákladově efektivní renovaci starých budov.

Vzhledem k tomu, že flexibilita profilů Austrotherm je zajištěna pomocí elastické potahové hmoty Austrotherm TOP, lze fasádní prvky dodatečně ohýbat na místě v závislosti na jejich průřezu a velikosti.

Austrotherm je také specialistou na repliky historických prvků fasád. Společnost vyvinula řadu variant profilů pro tvarové řešení těchto fasád. Takto lze s láskou rekonstruovat staré a pečlivě zdobit nové budovy.



## Moderní a osobité fasády s Austrotherm Fasádními profily



Profilované fasády jsou obvykle spojovány se starými klasicistními budovami a zdobnými vilami z přelomu století. Ale věřili byste, že i na této moderní novostavbě (viz obrázek nahoře) byly použity fasádní profily? A přece: každá římsa, každý arkýř je přinejmenším zčásti vytvarován pomocí fasádních prvků. Osobitost, jednoduchá aplikace a úspora nákladů, to jsou požadavky dnešní doby, které Austrotherm Fasádní profily dokáží naplnit.



### Moderní novostavba s profily na míru

Díky vývoji nových designových prvků a fasádních profilů získávají současné obytné i účelové stavby charismatický zevnějšek. Austrotherm vyrábí moderní fasádní profily na míru, a umožňuje tak vytvářet nové typy fasád, které zaujmou. Nápadům projektantů a architektů se meze nekladou. Výsledkem jsou pak profily navržené s naprosto nezaměnitelným a svěbytným charakterem.

# Austrotherm Designové prvky

## Moderní designové fasády



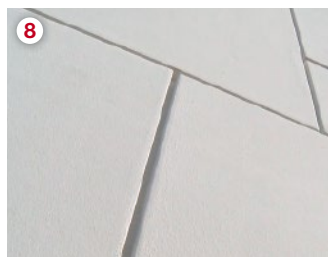
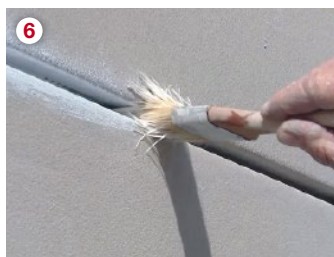
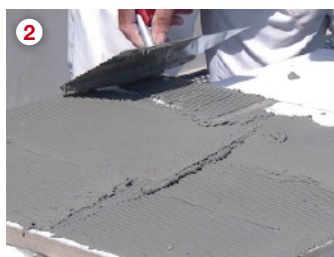
S profily Austrotherm může každá fasáda dostat moderní vzhled. Austrotherm Designové prvky propůjčují fasádě jasné geometrické členění, osobitě ji utvářejí a kromě toho vykazují prvotřídní izolační hodnoty.

Austrotherm Designové prvky vytváří opticky členitou stěnu. Výhodou je, že návrh lze ještě během výstavby flexibilně přizpůsobovat. Vzhledem k různým formátům a široké nabídce Austrotherm Designových prvků se z každého domu – ať už jde o novostavbu či rekonstrukci staršího domu – může stát designový klenot!

Vzhled může být plně přizpůsoben osobitým přáním stavebníka a projektanta. Atraktivní design, nespočet tvarů, barevné možnosti a snadné zpracování – Austrotherm Designové prvky přesvědčí v každém ohledu.

### Snadné zpracování:

1. Povrch stěny musí být dostatečně rovný, soudržný, bezprašný a nemastný.
2. Na prvek Austrotherm se pomocí zubového hladítka nanese po celé ploše fasádní lepidlo.
3. Také na povrch podkladu se nanese fasádní lepidlo po celé ploše.
4. Prvky se pečlivě nainstalují na stěnu. Fasádní prvek Austrotherm lze snadno vertikálně vyrovnat bez použití speciálního nářadí.
5. Hrany desek se rovněž opatří příslušným fasádním lepidlem.
6. Přebytečné lepidlo se pomocí mokrého štětce zapracuje do spáry.
7. Nyní se celý povrch ošetří základním nátěrem.
8. Odpovídající povrchovou barvu lze poté v tenké vrstvě nanést válečkem.





## Moderní tvary na míru

Poradte se se specialisty na Austrotherm Fasádní profily



*Systémový náčrt  
parapetního &  
pásového profilu*

### Osobní poradenství k fasádním profilům

Neváhejte se obrátit se svou představou na zástupce firmy Austrotherm: Bude Vám k dispozici ve fázi plánování i při realizaci Vašeho projektu.

### Výhody:

- individuální možnosti provedení;
- cenově výhodné a snadno zpracovatelné;
- vhodné pro moderní i klasické fasády.



**Tip:** Podívejte se na [www.austrotherm.cz](http://www.austrotherm.cz) na nabídku dalších fasádních profilů.

## Stylová novostavba

Austrotherm Fasádní profily pro vytvoření klasického stylu



Pokud se při stavbě nového domu nechcete vzdát klasického vzhledu, pak Vám profily Austrotherm nabízí to pravé řešení. Množství tvarů, které je k dispozici, vytvoří ze strohých stěn originální skvosty.



### Klasické a reprezentativní

Pro vytvoření elegantního vzhledu fasády má firma Austrotherm, specialista na historické repliky fasádních prvků, v nabídce mnoho profilových variant. Odpovídající design fasády dodá i novostavbě klasický vzhled.

Ať už se jedná o rodinný dům nebo opulentní obchodní centrum, Austrotherm Fasádní profily jsou ideální pro individuální tvář jakéhokoliv typu budovy.



## Nově a stylově

Austrotherm Fasádní profily splní každé přání



U novostaveb v klasickém stylu se mohou stavebníci spolehnout na nabídku profilů Austrotherm a díky nim mohou přijít s překvapivě individuálními designovými řešeními.



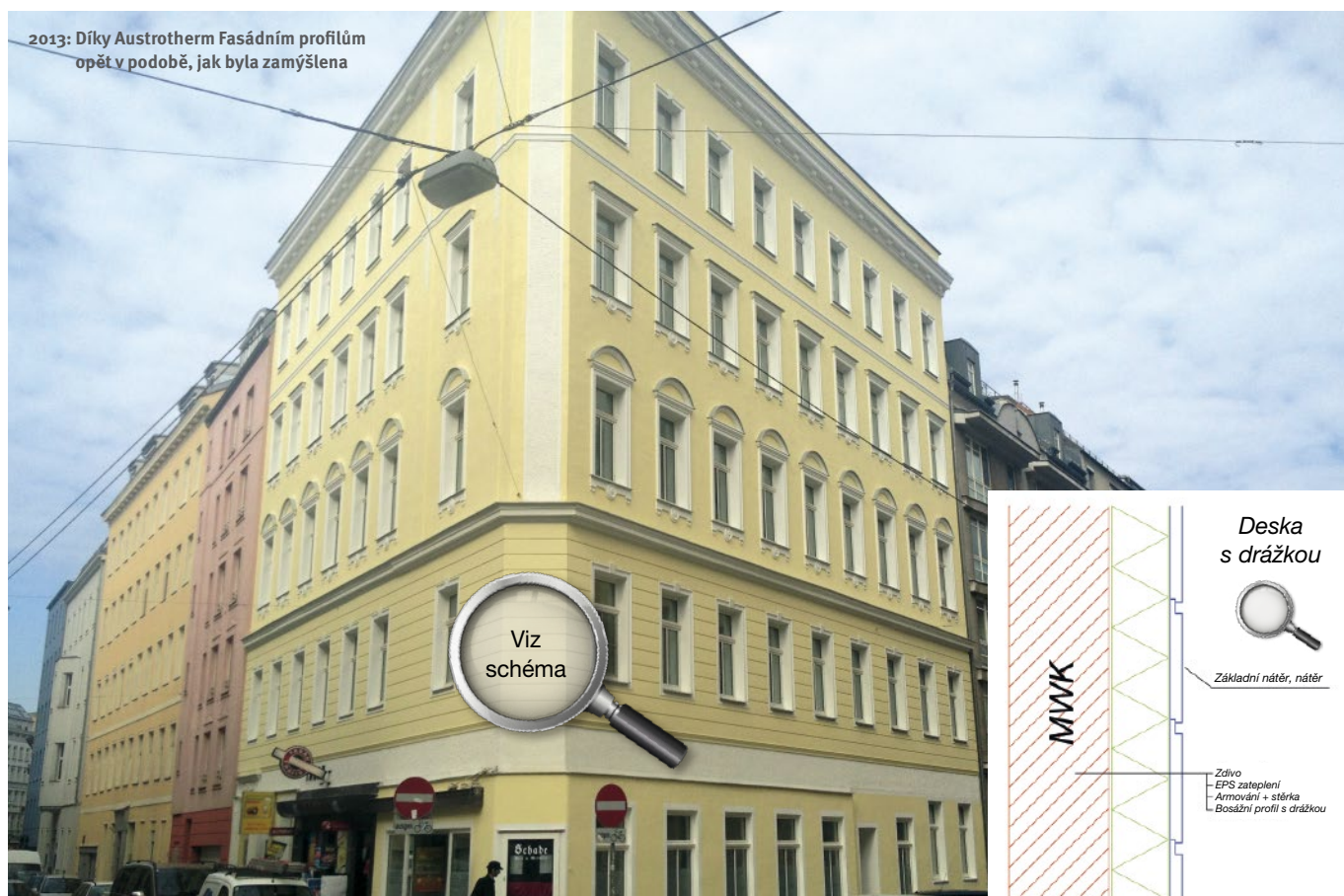
### Austrotherm Fasádní profily pro novostavby v klasickém stylu:

- Šambrány oken
- Šambrány dveří
- Parapetní profily
- Římsy
- Ornamenty
- Hlavice
- Bosáž
- Klenáky
- Ozdobné prvky
- Speciální prvky

# Rekonstrukce starých budov výhodně a v původním stylu

s Austrotherm Fasádními profily

Zejména klasické fasády jsou silně namáhány vlivy prostředí. Dokonce ani profily z pískovce, tesané kameníky, nedokáží trvale vzdorovat povětrnostním vlivům, a kromě toho jsou dnes jako originální repliky cenově prakticky nedostupné. Austrotherm Fasádní profily umožňují hospodárnou renovaci starých budov a autentickou a trvanlivou reprodukci jejich vzhledu.





## Stylové do posledního detailu

Austrotherm Fasádní profily nechají staré budovy zazářit v novém kabátě

Vzhled fasády dodává stavbě její charakter. Pro tvarový design vyvinula společnost Austrotherm četné varianty profilů, které propůjčují budovám nezaměnitelný charakter. Láskyplnou autentickou rekonstrukci starých budov poznáte na první pohled. Se správnými materiály je to snadné a vyplatí se to.



### Stará zástavba s využitím profilů

Pravděpodobně znáte ty bezduté staré budovy, jejichž původní členěná, tektonicky zdobná fasáda byla při rekonstrukci odstraněna a poté pouze plošně omítnuta. Důvodem takové nešťastné opravy byla nejenom úspora nákladů, ale i nedostupnost kvalitního řešení v té době. Tvář budovy byla dříve určována právě užitými ornamenty. Římsy, šambrány oken a dveří, rozety a mnohé další tvary určovaly charakter významných činžovních domů a vil.

Aby se mohla historická fasáda domu zrekonstruovat do co nejmenších detailů, je vhodné použít pro rekonstrukci právě fasádní profily. Tyto profily a fasádní prvky z lehkého materiálu jsou ideální pro obnovení designu exteriéru i interiéru. Nejdříve je nutné zaznamenat přesné rozměry stávajících fasádních prvků. Výsledek je potom překvapivě věrný originálu: prvky se podobají historickým předlohám natolik, že je od sebe

prakticky nelze odlišit. Chcete-li dosáhnout co nejlepšího výsledku, vyplatí se již při plánování vzhledu fasády spolupráce mezi architektem a technickým poradcem firmy Austrotherm pro upřesnění tvaru a počtu fasádních profilů.

### Přemýšlejte o tom!

Zejména při rekonstrukci památkově chráněných objektů je nutné naplnit s maximální péčí přísné zákonné požadavky. Je třeba myslet na autentické zachování historického vzoru. Rozmanitost nabízených profilů Austrotherm umožní každou představitelnou kombinaci, a tím i věrné repliky fasád domů z minulých století.

# Šambrány oken a dveří

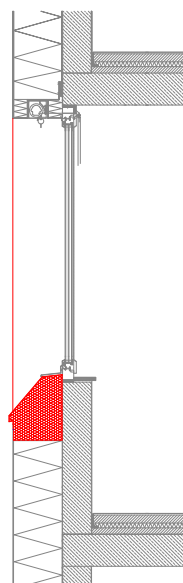
## Poutavé zvýraznění Vašeho domova



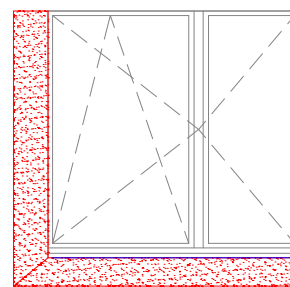
Dokonce i jednoduchý rám promění Vaše okno, vstupní prostor nebo dveře v opticky atraktivní prvek, který ihned upoutá pozornost. Už jen široká škála našich standardních profilů Vám nabízí volnost při navrhování a možnost různých kombinací. Díky pružné povrchové úpravě se okenní a dvevní rámy snadno aplikují i na zaoblené zdivo.



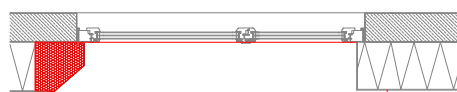
*Systémové schéma parapetního profilu*



*Náhled okna*



*Systémové schéma okenního rámu*





## Neomezený výběr

Takový je standard u společnosti Austrotherm



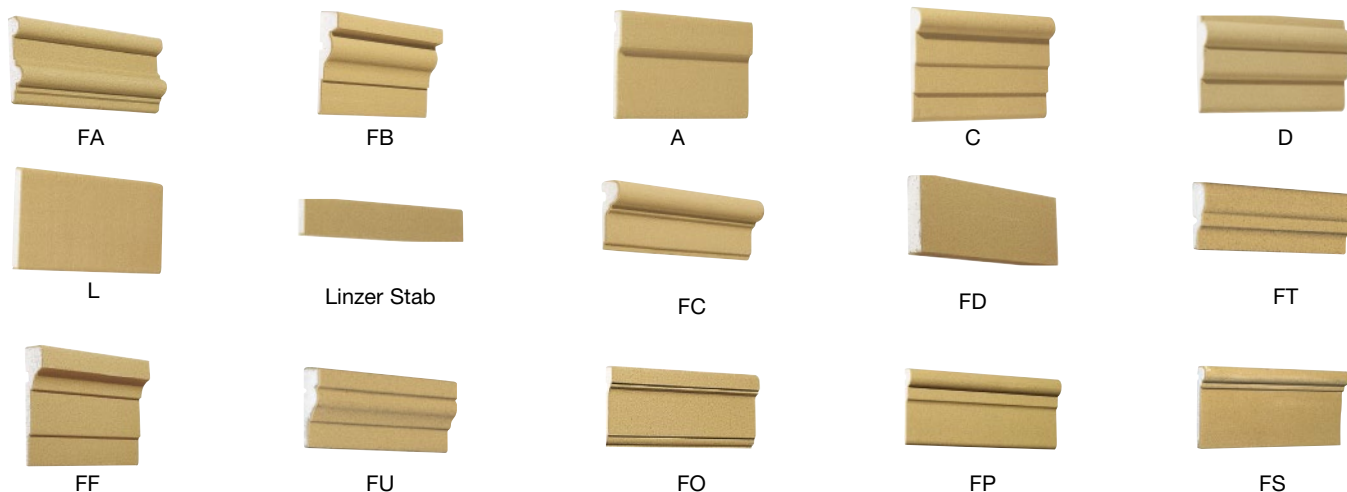
Standardní profily Austrotherm jsou k dispozici v mnoha variantách. Navíc je možno profily vyrobit na míru v téměř jakékoliv podobě. Neváhejte kontaktovat naše pracovníky, kteří Vám budou k dispozici se svými poradenskými službami již ve fázi plánování. Každý projekt je výjimečný a zaslouží si zvláštní pozornost.

### Charakter uvnitř i venku

Rámy oken a dveří utváří nejen charakter fasády, ale i interiéru. Čím by byly vysoké místnosti starých domů bez jejich charakteristického členění? Stejně jako například obličej člověka může získat na přitažlivosti prostřednictvím zajímavých brýlí, dělají dovedně navržené dekorativní prvky architekturu vzrušující a nezaměnitelnou.

- Libovolné architektonické návrhy fasád
- Výhody při výměně oken
- Pružné, ohebné
- Vhodné i na zaoblené podklady
- Šambrány oken a dveří

### Austrotherm Fasádní profily pro rámování oken a dveří



**Tip:** Podívejte se na [www.austrotherm.cz](http://www.austrotherm.cz) na nabídku dalších fasádních profilů.

# Austrotherm Drážkové profily

Robustní, flexibilní a individuálně použitelné



Austrotherm Drážkové profily jsou robustní, flexibilní a snadno se s nimi pracuje. S pomocí potahové hmoty a vrchního nátěru je drážkový profil 100% odolný vůči povětrnostním vlivům a lze na něj aplikovat jakoukoliv požadovanou barvu fasády.

- Možnost výroby v tloušťce izolace
- Nenasákavé
- Variabilní hloubka a šířka drážky
- Snadná montáž na připravený podklad
- Vhodné pro všechny systémy ETICS
- Odolné vůči povětrnostním vlivům

## Austrotherm Drážkové profily



Austrotherm Drážkový profil



Austrotherm Drážková deska



Austrotherm Drážkový profil  
v tloušťce izolace



# Austrotherm Parapetní a pásové profily

Stylové doplňky k rámování oken



Parapetní profily vyvinuté společností Austrotherm tvoří významný doplněk k rámování oken. Pásové profily pomáhají obzvláště při tvorbě vizuální struktury velkých staveb. Obepínají budovu jako „pás“ – a stále častěji se prosazují u všech typů obytných budov.



- Vizuální sjednocení struktury
- Dodatečné zateplení
- Pod parapety, pro členitost stavebních prvků

## Austrotherm Parapetní profily



SA



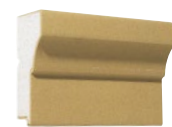
SG



SD



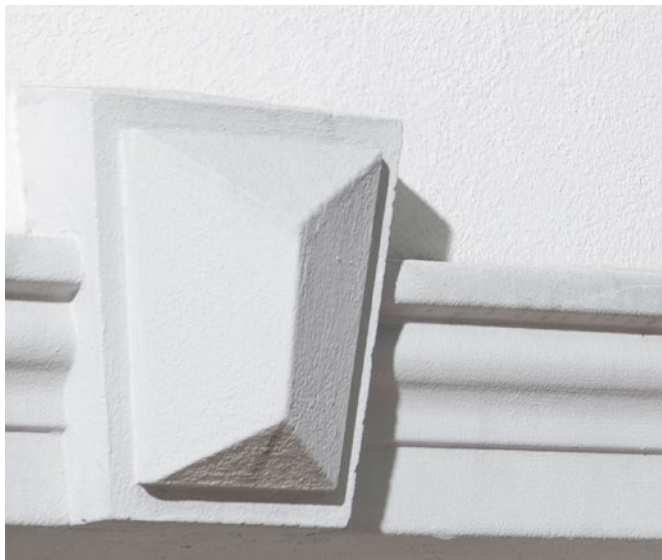
SH



SE

# Austrotherm Klenáky

Samostatný prvek rámování oken



Austrotherm Klenáky nabízejí mnoho možností provedení, např. k rozdělení nadpraží, popř. parapetních profilů.



## Austrotherm Klenáky



AA



AE



CB

# Austrotherm Ozdobné prvky

Klenoty staveb



Třešničkou na dortu jsou krásně tvarované ozdobné prvky, které vhodně doplní vzhled fasády a stávají se klenotem dané stavby.

- Libovolná architektonická úprava fasád
- Není nutné žádné mechanické ukotvení
- Pro novostavby nebo renovace historických budov

## Austrotherm Ozdobné prvky



ZB



ZF



ZA 300



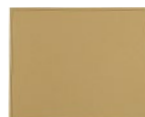
## Austrotherm Bosované kameny

Tvarové zvýraznění okrajů staveb



Pro estetické zvýraznění vnějších hran staveb nabízí Austrotherm tvarové bosáže.

### Austrotherm Bosované kameny



BD-K



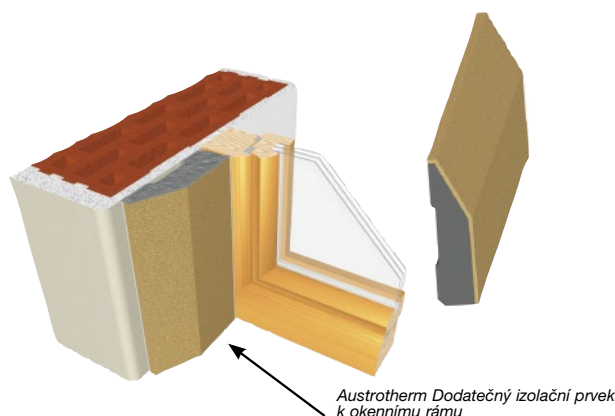
BD-G

## Austrotherm Dodatečný izolační prvek k okenním ráámům

Systémové řešení pro renovaci oken

Austrotherm Dodatečný izolační prvek k okenním ráámům nabízí řešení při dodatečné izolaci především při renovaci oken, u špatně zateplených okenních ráámů nebo při škodě způsobené vlhkostí ve vnitřních prostorách. Mohou se připevnit jak na vnitřní, tak na vnější ostění bez nutnosti jeho výměny.

- Libovolná architektonická úprava fasád
- Značná úspora času při zpracování v porovnání s omítkovými prvky
- Dodatečné zateplení ostění, při renovaci oken a u špatně zateplených okenních ráámů



# Austrotherm Římsy

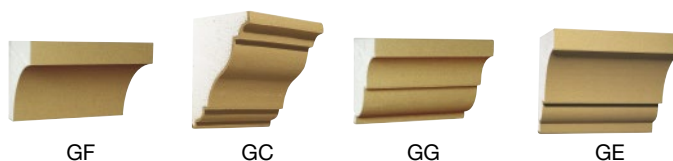
Ozdobný přechod ze střechy k fasádě



Austrotherm Římsy lze využít jako dekorativní prvek mezi střechou a fasádou. Austrotherm dodává také individuální průřezy římsy.

- Libovolná architektonická úprava fasád
- Výhody u výměny oken
- Pružné a ohebné
- Vhodné také na oblý podklad
- Vylepšení vzhledu – u starých i nových staveb

## Austrotherm Římsové profily

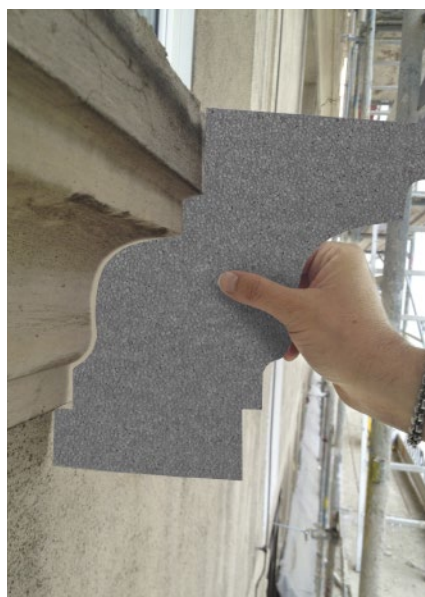


# Austrotherm Římsový pás

Speciálně vyráběný produkt



Speciální, na zakázku zhotovené fasádní profily řeší problém, jak provést tepelnou renovaci u historických fasád. S Austrotherm Římsovými pásy není třeba osekávat staré římsy, a tak je možné je zachovat pro budoucí generace.





# Austrotherm Atikový prvek

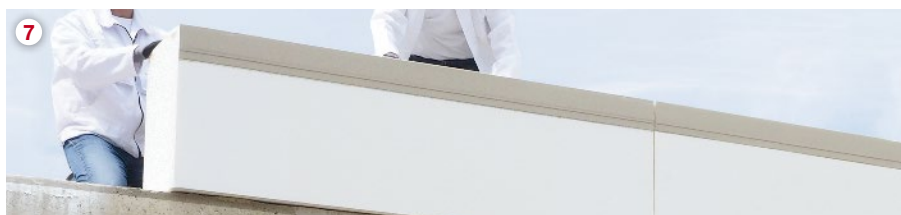
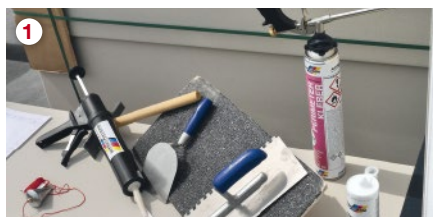
Prefabrikovaný prvek pro vytvoření staticky nenamáhané atiky



Austrotherm Atikový prvek je nová nákladově příznivá alternativa k dosavadním způsobům provedení atiky. Kde doposud byla nutná drahá vyzdívka, bednění a dodatečná tepelná izolace, je možné nyní dosadit nový hotový prvek a tím významně ušetřit.

## Krok za krokem – Instalace Austrotherm Atikového prvku

1. Budete potřebovat pouze několik nástrojů. Odpadnou tak pracovní i časové nároky.
2. Odsazení odměřte v dostatečném počtu bodů a označte.
3. Odsazení vyznačte nejsnáze pomocí lajnovací šňůry (brnkačka).
4. Austrotherm Atikové prvky mohou být přilepeny pouze na soudržný, bezprašný a odmaštěný povrch. Lepidlo k tomu určené jako např. Baumit SupraFix, popř. PU pěnu (např. Murexin Energy Foam) naneste na atikový prvek a na podklad určený k jeho přilepení. Dodržujte prosím pokyny pro práci s lepidlem.
5. Prvek dorovnejte a zkontrolujte jeho osazení ve svislém i vodorovném směru pomocí vodováhy. Pozor, horní strana je vyspádovaná již z výroby.
6. Mechanické upevnění do nosného podkladu provádějte přes PVC úhelník vhodnými zatlučovacími nebo šroubovacími kotvami.
7. Austrotherm Atikové prvky jsou dostupné v šířkách od 300 do 500 mm, popř. v rozličných výškách od 400 do 700 mm. Délka je vždy 2000 mm.



# Technické detaily

Snadná úprava vzhledu fasády...



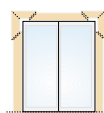
Ať už u moderní architektury, novostaveb v klasickém stylu nebo při renovaci, provedení s Austrotherm Fasádními profily je vždy snadné, rychlé a bezpečné. A se správným základem, odpovídajícími fasádními barvami a ochranou před povětrnostními vlivy docílíte trvalých výsledků. Zanecháte tak nejen trvalý dojem, ale poskytnete i neustálou pastvu pro oči.

## Okenní, popř. dveřní rám s jednoduchým profilem

Zvýraznění je tak snadné: struktura a přímočarost upoutají pozornost a zdokonalí fasádu. Elegantní a současně jednoduché – tyto profily zaručují unikátní vzhled.



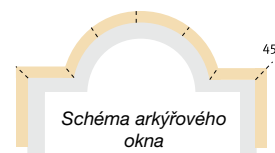
Rámování oken s parapetním profilem



Rámování oken s parapetním profilem (rámování s oboustranným sesazením rohů)

## Zaoblené zdivo/arkýře

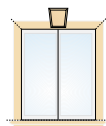
Jelikož je potahová hmota Austrotherm TOP vysoce elastická, mohou být profily připevněny také na zaoblené zdivo. Nejmenší doporučený poloměr je 1,5 m.



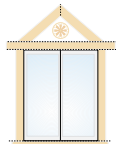


## Ozdobné prvky a ornamenty

Klasicky nebo stylově s ornamenty: Váš okenní profil vtiskne domu charakter zřejmý na první pohled. Vytvořte si okolí oken zcela podle svého vkusu, abyste domu dodali unikátní vzhled.



*Rámování oken s klenákem*



*Rámování oken ve špičatém provedení a s ozdobným prvkem*



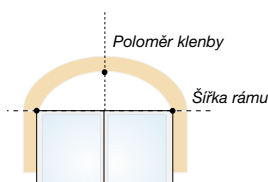
*Konzoly, parapetní profily u rámování okna ve špičatém provedení*



*Rámování okna v zaobleném provedení a s ozdobným prvkem*

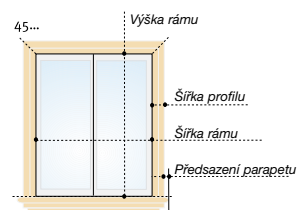
## Barevné provedení

Pro barevné provedení Austrotherm Fasádních profilů se používají vhodné fasádní barvy na bázi silikátu, syntetické pryskyřice nebo silikonu (např. Baumit PuraColor, Baumit StarColor).



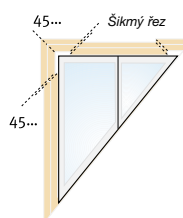
## Ochrana proti povětrnostním vlivům

U Austrotherm profilů s přesahem větším než 10 cm doporučujeme pro zabránění předčasnému znečištění dodatečné oplechování. Obecně nepotřebují naše profily z technického hlediska při dodržování pracovního postupu pro Austrotherm Fasádní profily žádnou další ochranu proti povětrnostním vlivům.



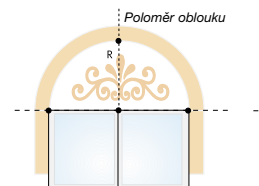
## Oplechování

Oplechování římsy, pásových a parapetních profilů se provádí tak, že je plech ukotven na nosném podkladu (nikoli na fasádním profilu).



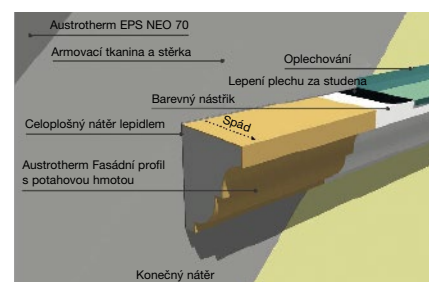
## Základní nátěr

Základní nátěr před nanesením fasádních barev na Austrotherm Fasádní profily je třeba provést v případě, že je vyžadován v návodu k použití výrobce fasádních barev na bázi silikátu, syntetické pryskyřice nebo silikonu.



## Oplechování

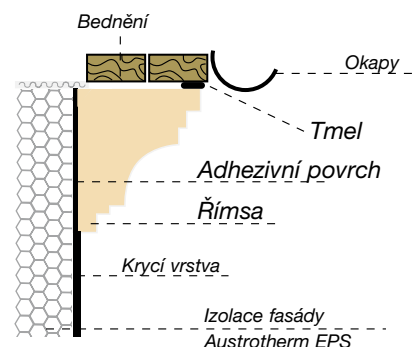
Oplechování prvku pod spádem min. 6°



## Fasádní barvy

Nanášení fasádních barev na profily Austrotherm se provádí po dostatečném zaschnutí lepidla a základového nátěru lepidla, popř. po proschnutí spojů, přičemž podklad pro barvu musí být suchý, pevný, bez námrazy, bezprašný a prostý jakéhokoli znečištění. Dostatečně pružné fasádní barvy na bázi silikátu, syntetické

pryskyřice nebo silikonu (např. Baumit PuraColor, Baumit StarColor) nanese v tenké vrstvě štětcem, válečkem nebo nástríkem. V případě nátěru ve více vrstvách je třeba se ujistit, že dříve nanesená vrstva je už suchá. Vždy dodržujte pokyny pro práci s fasádními barvami stanovené výrobcem!



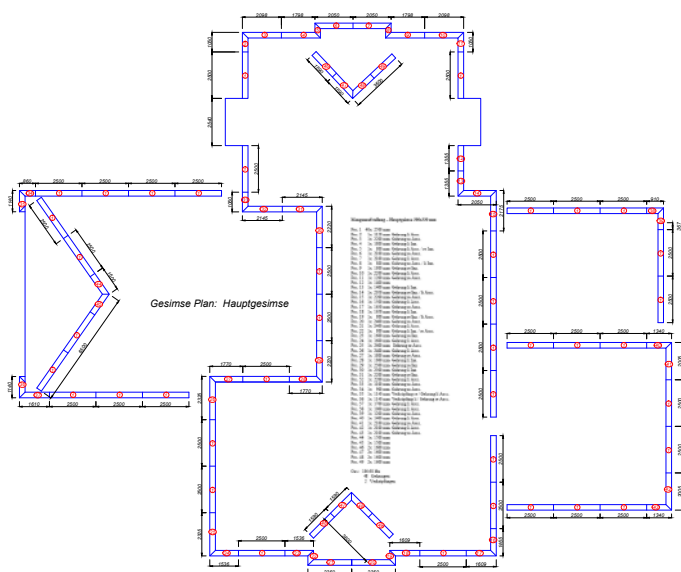
# Austrotherm – servis

Profesionální úprava fasády



Neváhejte se obrátit na našeho technického poradce již ve fázi přípravy Vašeho projektu – tým Austrotherm Vás podpoří od plánování až po realizaci!

## Projektový plán - příklad



## Schéma profilů – příklad



## Postup

- Konzultace se zadavatelem, architektem nebo/a hlavním dodavatelem a technickým poradcem z firmy Austrotherm
- Předložení nabídky
- Zadání zakázky
- Dodání
- V případě potřeby zaškolení na místě

## Poznámka:

- Austrotherm PU Stoßfugenkleber\* / PU lepidlo na spoje fasádních profilů a Austrotherm Beschichtungsmasse TOP / Vyrovnávací hmotu na spáry spojuj fasádních profilů lze objednat pouze spolu s Austrotherm Fasádními profily.
- Fasádní lepidlo a různé pomůcky pro montáž jsou dostupné jen přes stavebniny!

\* Austrotherm PU Stoßfugenkleber\* / PU lepidlo na spoje fasádních profilů nebo ekvivalentní lepidlo dodávané společností Austrotherm.



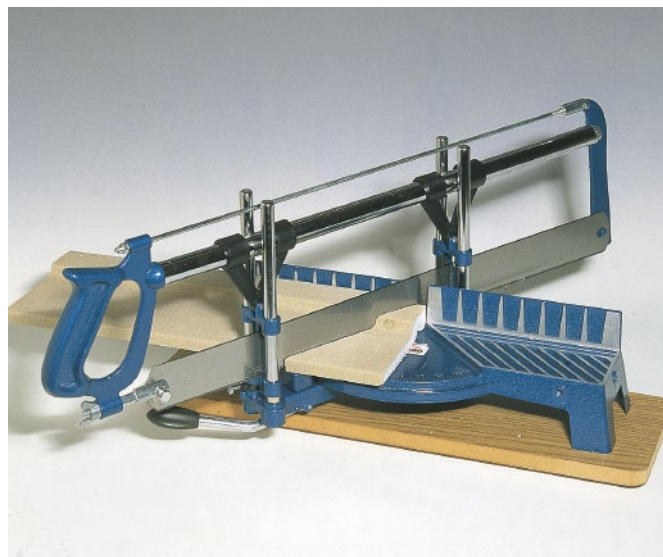
# Austrotherm Fasádní profily

## Zpracování je tak snadné

Austrotherm Fasádní profily jsou robustní, flexibilní a snadno zpracovatelné. Lepení spojů je možné výhradně pomocí Austrotherm PU Stoßfugenkleber\* / PU lepidla na spoje fasádních profilů. Jednorázový nátěr fasády může být dostatečný.

### Ořez

Austrotherm Fasádní profily musí být přesně oříznuté, nejlépe pomocí pokosové pily.



### Přilepení k podkladu

Lepení probíhá osvědčeným fasádním lepidlem. Lepidlo naneste zubovým hladítkem na celou plochu fasádního profilu a na soudržný, bezprašný a odmaštěný podklad určený k přilepení profilu. U profilů s větší vahou je třeba zajistit mechanické podepření.



Mechanické upevnění je nutné pouze v případech, že výstupek profilu je větší než lepicí plocha (především římsy). Doporučujeme konzultovat se společností Austrotherm.

\* Austrotherm PU Stoßfugenkleber\* / PU lepidlo na spoje fasádních profilů nebo ekvivalentní lepidlo dodávané společností Austrotherm.

## Napojení

Napojení Austrotherm Fasádních profilů na část stavby, jako např. okenní parapet, plechy, dřevěné části stavby atd., je nutné zajistit trvale elastickým tmelem.

### Stávající omítky:

U stávající omítky je třeba po upevnění Austrotherm Fasádních profilů vyplnit spoje mezi profilem a omítkou rovněž trvale elastickým tmelem.

Při teplotách nad 25°C může být povrch Austrotherm Fasádních profilů měkký a je třeba vyhnout se bodovému zatížení, které může vést k vytvoření důlků na povrchu profilu.

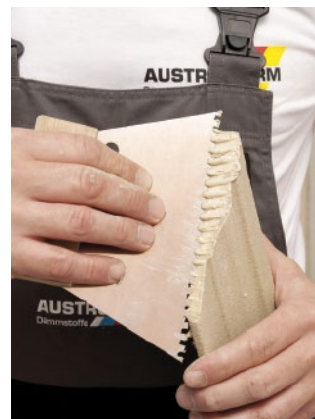
Austrotherm Fasádní profily mají povrch odolný proti povětrnostním vlivům, ale nejsou určeny k mechanickému zatěžování.



## Řešení spojů

Obecně se spoje lepí pomocí Austrotherm PU Stoßfugenkleber\* / PU lepidla na spoje fasádních profilů. Přecházející, částečně vytvrdlé PU lepidlo je třeba odstranit škrabákem ve tvaru písmene „V“ (šířka a hloubka vzniklé spáry max. 2-3 mm). Potom je třeba spáru uzavřít pomocí Austrotherm Beschichtungsmasse TOP / Vyrovnávací hmoty na spáry spojů fasádních profilů.

**Spoj mezi profily:** Je třeba si dávat obzvlášť pozor, aby byly oba profilové průřezy (čelní strany) celoplošně pokryty lepidlem Austrotherm PU Stoßfugenkleber / PU lepidlem na spoje fasádních profilů.



### Následné zpracování:

Po ztvrdnutí lepidla PU Stoßfugenkleber / PU lepidla na spoje fasádních profilů překryjte povrch vysoce flexibilní Austrotherm Beschichtungsmasse TOP / Vyrovnávací hmotou na spáry spojů fasádních profilů. Pak můžete povrch opracovat brusným papírem.

**Barvy:** Po dokončení všech spojů můžete nanést barvu. Dostatečně pružné fasádní barvy na bázi silikátu, syntetické pryskyřice nebo silikonu (např. Baumit PuraColor, Baumit StarColor) nanášejte štětcem, válečkem nebo nástřikem v tenké vrstvě na bezprašný a suchý profil.



\* Austrotherm PU Stoßfugenkleber\* / PU lepidlo na spoje fasádních profilů nebo ekvivalentní lepidlo dodávané společností Austrotherm.

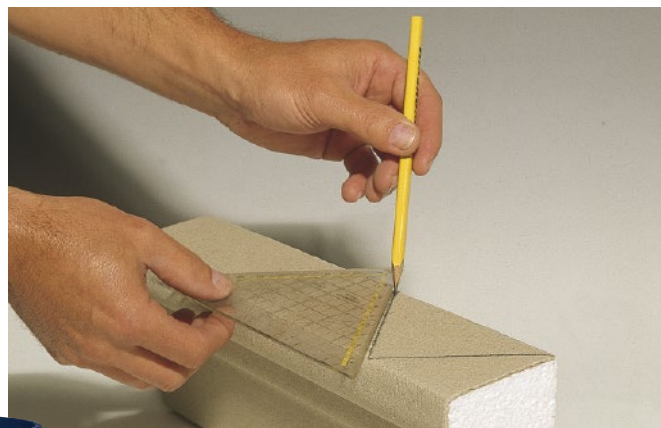


## Volné zakončení profilů

Za tímto účelem se fasádní profil seřízne pod úhlem 45°. Potom se na oříznuté hrany nanese oboustranně Austrotherm PU Stoßfugenkleber / PU lepidlo na spoje fasádních profilů a jednotlivé části se sesadí k sobě, jak je ukázáno na obrázku. Poté, co zaschnou lepené spoje seříznutých profilů, se celý takto na míru upravený profil upevní.

**Pozor:** Hlídejte si při objednávkách odpovídající množství Austrotherm PU Stoßfugenkleber\* / PU lepidla na spoje fasádních profilů a Austrotherm Beschichtungsmasse TOP / Vyrovnávací hmoty na spáry spojů fasádních profilů.

Zástupce firmy Austrotherm rád zodpoví Vaše dotazy.



## Pokyny pro zpracování Austrotherm Fasádních profilů:

**Podklad:** Pro zpracování našich fasádních profilů s povrchovou úpravou musí být podklad pevný, bez námrazy, suchý, odmaštěný a bezprašný, stejně jako nesmí obsahovat nečistoty.

**Teplota vhodná pro zpracování:** Teplotní rozmezí pro zpracování včetně tuhnutí je 5-30°C.

**Lepidlo:** Lepení Austrotherm Fasádních profilů na podklad se provádí lepidlem k tomu určeným.

**Spoje:** Lepení spojů se provádí výhradně pomocí Austrotherm PU Stoßfugenkleber / PU lepidla na spoje fasádních profilů.

**Poznámka k objednávce:** Základem pro správné objednání a dodání je přesné měření na místě.

Produkty na míru se vyrábí podle projektové dokumentace – výkresů – od objednatele.



## Aplikace a její ověření na místě

- Je třeba zohlednit odpovídající mechanické upevnění ve vztahu k výšce budovy a její zátěži větrem a sněhem!
- Je třeba dávat pozor, aby nebyla možná žádná chůze po římsě (nebezpečí nehody)!
- Naše písemná a slovní doporučení k použití, která poskytujeme, abychom podpořili kupujícího/zpracovatele na základě našich zkušeností odpovídajících současným znalostem, jsou nezávazná a nezakládají žádný právní vztah ani dodatečné povinnosti z kupní smlouvy. Nezabývají kupujícího povinností, aby sám výrobky testoval z hlediska jejich vhodnosti pro zamýšlené použití.
- Je nutné zohlednit specifické podmínky pro daný objekt. Proto si ověřte použitelnost předložených informací. Z předložených informací nevzniká žádná přímá právní odpovědnost.

\* Austrotherm PU Stoßfugenkleber\* / PU lepidlo na spoje fasádních profilů nebo ekvivalentní lepidlo dodávané společností Austrotherm.

