

# Austrotherm Atikový prvek



## Prefabrikovaný stavební prvek

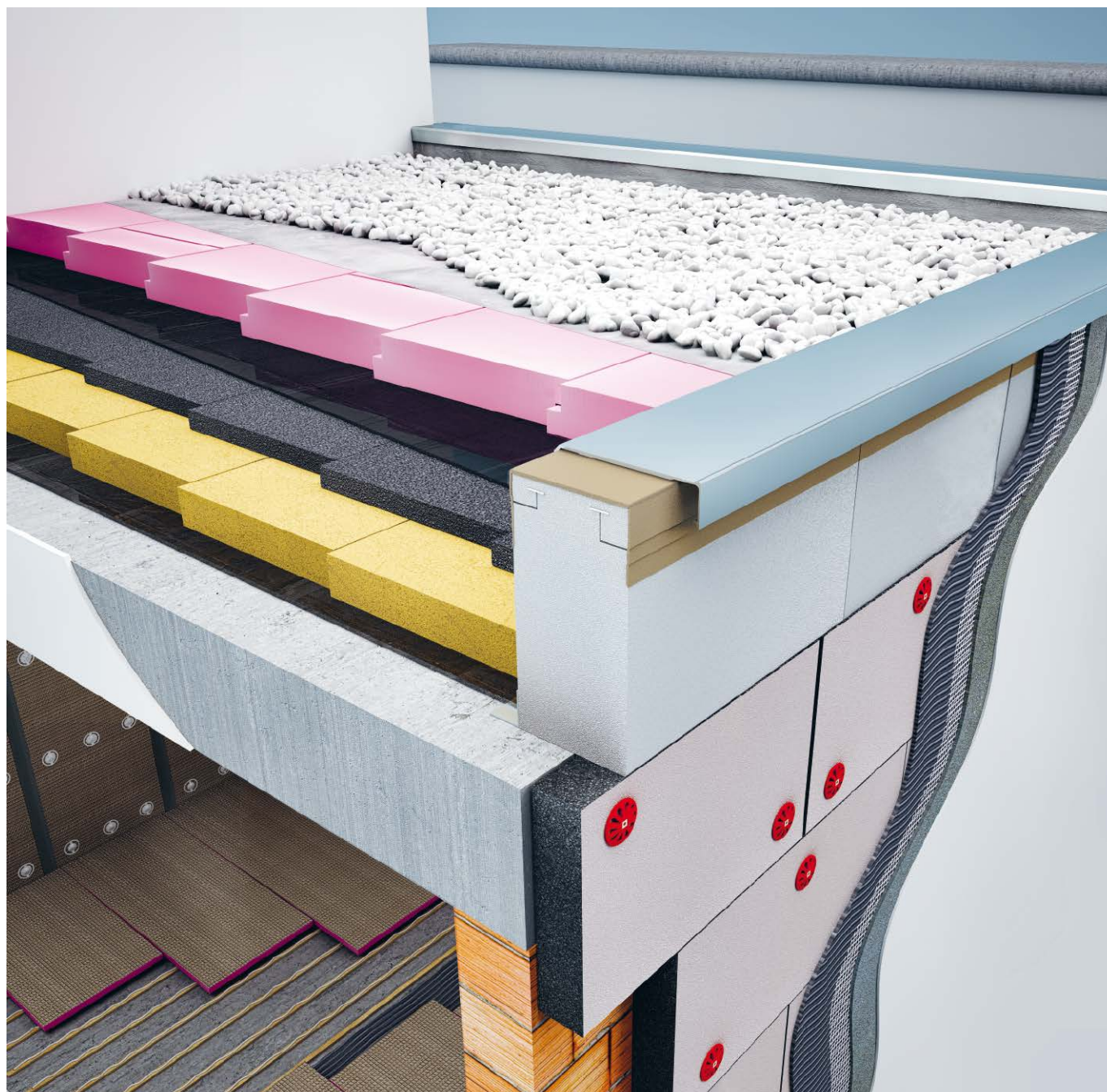
- ▶ Praktické řešení vše v jednom
- ▶ Vhodný i pro pasivní domy
- ▶ Bez tepelných mostů



Izolujeme.  
Ekologicky.

# Austrotherm Atikový prvek

Hotové řešení pro rychlou výstavbu atiky



- ▶ Rychlé a jednoduché zhotovení
- ▶ Řešení bez tepelných mostů
- ▶ Vhodné také pro pasivní domy
- ▶ Hotové díly určené přímo k montáži

# Austrotherm Atikový prvek

Prefabrikovaný prvek pro zhotovení atik



Austrotherm Atikový prvek je novou cenově výhodnou alternativou k běžným atikovým konstrukcím. Tam, kde bylo dříve nutné nákladné vyzdívání a dodatečné izolační prvky, lze nyní použít nový prefabrikovaný prvek, a ušetřit tak mnoho času i peněz.

## Jednoduchá zpracovatelnost

Díky rychlé a snadné aplikaci Austrotherm Atikového prvku ušetříte materiál i čas.

## Praktické řešení vše v jednom

Konstrukční řešení atikového prvku zahrnuje PVC úhelník pro ukotvení prvku do pevného podkladu a dva integrované PVC kotvící pásy k uchycení oplechování. Atikový prvek je také opatřen povrchovou úpravou odolnou vůči povětrnostním vlivům. To vše proto, aby Vám co nejlépe posloužil.

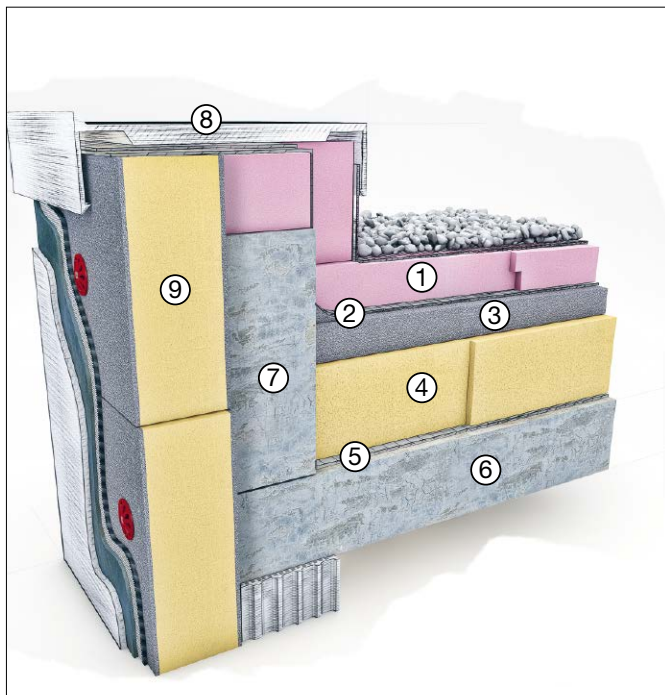
Na přání je možno dodat Austrotherm Atikový prvek také v individuálních rozměrech nebo jako výrobek z šedého polystyrenu EPS NEO.

## Přednosti řešení:

- ▶ **Součinitel tepelné vodivosti:  $\lambda_D = 0,037 \text{ W/(mK)}$**   
Na vyžádání je možno dodat v šedém polystyrenu EPS NEO s  $\lambda_D = 0,031 \text{ W/(mK)}$
- ▶ **Rychlé a snadné zpracování**
- ▶ **Bez tepelných mostů**
- ▶ **Vhodné i pro pasivní domy**
- ▶ **Schváleno Rakouským institutem pro stavební techniku OIB**
- ▶ **Řešení vše v jednom**
- ▶ **Integrovaný montážní úhelník**
- ▶ **Integrované PVC kotvící pásy k uchycení oplechování**
- ▶ **Povrchová úprava Austrotherm TOP odolná vůči povětrnostním vlivům**
- ▶ **Vhodné pro budovy do 22m výšky**

## Konstrukční řešení s použitím Austrotherm Atikového prvku

### Srovnání s výstavbou běžné zděné atiky



Konvenční konstrukce atiky s betonovým bedněním a přídatnými izolačními prvky

- 1 Austrotherm XPS TOP 30 SF
- 2 Hydroizolace
- 3 Austrotherm EPS NEO Spádové klíny
- 4 Austrotherm Resolution Plochá střecha
- 5 Parozábrana
- 6 Betonový strop
- 7 Zdivo atiky
- 8 Oplechování
- 9 Fasádní izolační deska Austrotherm Resolution Fasáda



Konstrukce atiky s inovačním Austrotherm Atikovým prvkem - úspora nákladů na materiál a čas

- 1 Austrotherm Atikový prvek
- 2 Austrotherm XPS TOP 30 SF
- 3 Hydroizolace
- 4 Austrotherm EPS NEO Spádové klíny
- 5 Austrotherm Resolution Plochá střecha
- 6 Parozábrana
- 7 Betonový strop
- 8 Oplechování
- 9 Fasádní izolační deska Austrotherm Resolution Fasáda

## Unikátní a komplexní řešení izolace ploché střechy

Bezkonkurenční komplexní řešení zateplení a odvodnění ploché střechy s využitím nejširšího portfolia bílého a šedého expandovaného polystyrenu.



Správné odvodnění může ovlivnit kvalitu střešní konstrukce, její životnost a v konečném důsledku tak i celkovou kvalitu bydlení. Dobře navrženou a zrealizovanou plochou střechou poznáme i podle toho, že na ní po dešti nezůstanou kaluže vody.

**Austrotherm EPS NEO** je optimální volbou v případě požadavku na menší tloušťku izolantu při zachování tepelněizolačních vlastností.

## Austrotherm Atikový prvek lze aplikovat na všechny běžné střešní konstrukce

Homogenní prvek



Při práci s Austrotherm Atikovým prvkem je zapotřebí méně pracovních kroků než u vyzdívané konstrukce.

### Výhody:

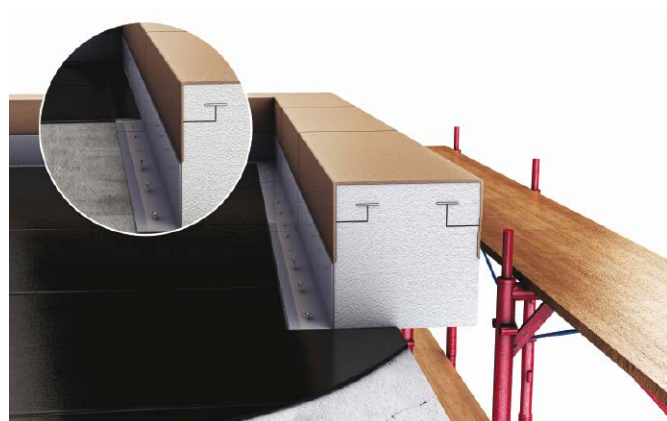
- ▶ Homogenní prvek
- ▶ Snadná manipulace
- ▶ Žádné speciální požadavky: montáž může provést například Váš stavební mistr, pokrývač, zedník nebo klempíř
- ▶ Nízká hmotnost

Číslo výrobku	Rozměry prvku Š x V x D (mm)
ZATIKAH	300 x 400 x 2000
ZATIKAJ	300 x 500 x 2000
ZATIKAJ	300 x 600 x 2000
ZATIKAK	300 x 700 x 2000
ZATIKAL	400 x 400 x 2000
ZATIKAM	400 x 500 x 2000

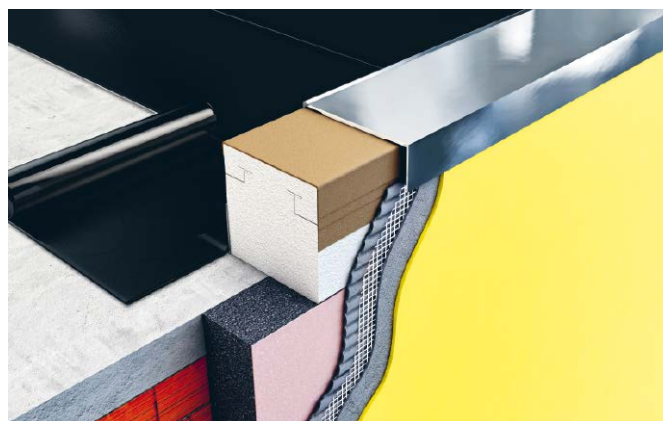
Číslo výrobku	Rozměry prvku Š x V x D (mm)
ZATIKAG	400 x 600 x 2000
ZATIKAN	400 x 700 x 2000
ZATIKAO	500 x 400 x 2000
ZATIKAP	500 x 500 x 2000
ZATIKAA	500 x 600 x 2000
ZATIKAQ	500 x 700 x 2000

## Parozábrana s Austrotherm Atikovým prvkem

Aplikovatelná pod či na atikový prvek



Pokud se lepení provádí na stávající parozábranu, musí být zaručena její soudržnost s podkladem. Při instalaci Austrotherm Atikových prvků podle obrázku musí být lepená styčná plocha (min. 50 %) větší než přesah (celková tloušťka ETICS).

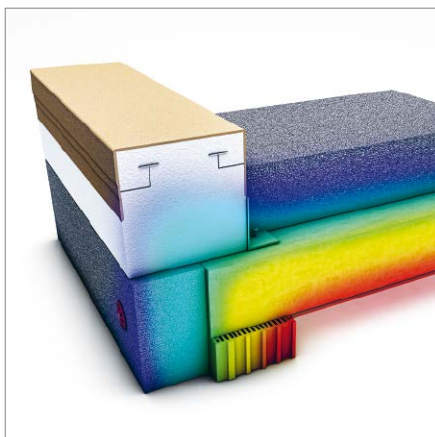
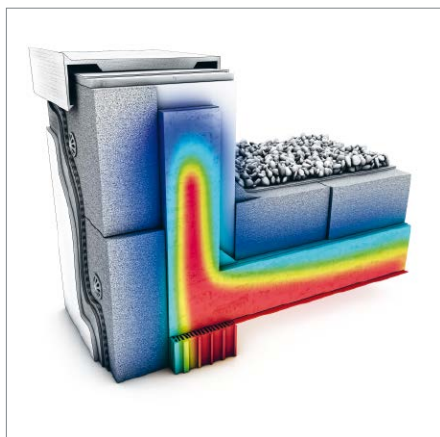


Kontaktní zateplovací systém lze aplikovat obvyklým způsobem.

Vzhledem k předpřipravenému napojení základní vrstvy a finální tenkovrstvé omítky na atikovém prvku se ušetří další náklady.

## Žádné tepelné mosty

Srovnání s běžnou zděnou konstrukcí

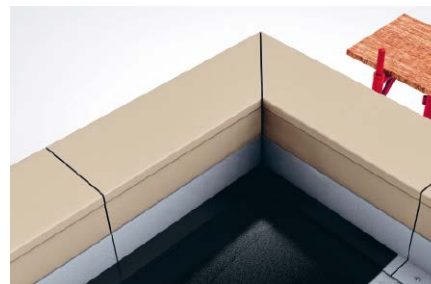


V porovnání se zděnou atikou nemohou vznikat žádné tepelné mosty. Teplota probíhá plynule přes celý izolovaný vnější plášť budovy. Tím se úspěšně zamezí možnému vzniku plísní.

## Méně pracovních kroků

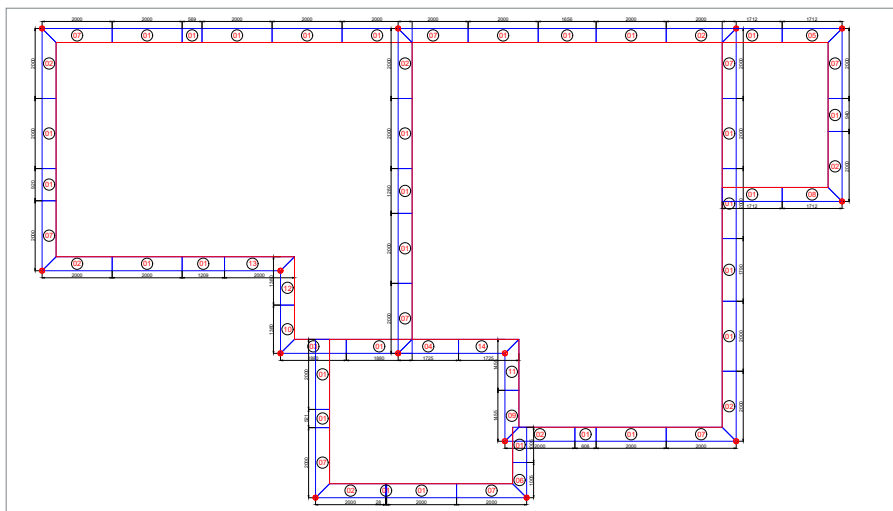
Snadná manipulace na staveništi

Díky nízké hmotnosti Austrotherm Atikového prvku je logistika na staveništi mnohem jednodušší a efektivnější. Prvky se snadno přepravují a nevyžadují vysokozdvižný vozík ani jiné dopravní prostředky. Prvky lze jednoduše délkově upravit přímo na staveništi a instalovat je. Speciální práce, jako jsou například šikmé řezy, je doporučeno předvyrobit přímo ve výrobním závodě. K dodávce je přiložen odpovídající kladečský plán, který výrazně zjednodušuje práci přímo na staveništi.



## Kladečský plán

Příklad



## Krok za krokem

### Montáž Austrotherm Atikového prvku



1. Budete potřebovat pouze několik nástrojů. Odpadnou tak pracovní i časové nároky.



2. Odsazení odměřte v dostatečném počtu bodů a označte.



3. Odsazení vyznačíte nejnázve pomocí lajnovací šňůry (brnkačka).



4. Austrotherm Atikové prvky mohou být přilepeny pouze na soudržný, bezprašný a odmaštěný povrch. Lepidlo k tomu určené jako např. Baumit SupraFix, popř. PU pěnu\* (např. Murexin Energy Foam) naneste na atikový prvek a na podklad určený k jeho přilepení. Dodržujte prosím pokyny pro práci s lepidlem.



5. Prvek dorovnejte a zkontrolujte jeho osazení ve svislém i vodorovném směru pomocí vodováhy. **Pozor**, horní strana je vyspádovaná již z výroby.



6. Mechanické upevnění do nosného podkladu provádějte přes PVC úhelník vhodnými zatloukacími nebo šroubovacími kotvami. Při rozmísťování kotevních bodů musí být dodržen odstup cca 20 cm od oblasti spojů a max. 70 cm mezi jednotlivými body.



7. Austrotherm Atikové prvky jsou dostupné v šířkách od 300 do 500 mm, popř. v rozličných výškách od 400 do 700 mm. Délka je vždy 2000 mm. Na přání zákazníka je možné vyrobit také specifické formáty v rozměrech od 100 x 100 mm do 950 x 950 mm v maximální délce 2000 mm.



**Austrotherm CZ s.r.o.**  
Dynín 88, 373 64  
austrotherm.cz

+420 387 789 011  
info@austrotherm.cz